



ประกาศสำนักงานอุตสาหกรรมจังหวัดหนองบัวลำภู  
เรื่อง การรับฟังความคิดเห็นของประชาชนในการพิจารณาเกี่ยวกับโรงงานจำพวกที่ ๓

ด้วย สำนักงานอุตสาหกรรมจังหวัดหนองบัวลำภู ประสงค์จะรับฟังความคิดเห็นของประชาชน กรณี สำนักงานอุตสาหกรรมจังหวัดหนองบัวลำภู จะพิจารณาคำขอรับใบอนุญาตประกอบกิจการโรงงานของ ห้างหุ้นส่วนจำกัด อธิกพลาสติก ประกอบกิจการ คัดแยกสิ่งปฏิกูลหรือวัสดุที่ไม่ใช้แล้วที่ไม่เป็นของเสียอันตราย ตั้งอยู่ ณ โฉนดที่ดินเลขที่ ๖๓๖๕ หมู่ที่ ๓ ตำบลด่านช้าง อำเภอนากลาง จังหวัดหนองบัวลำภู รายละเอียดตามเอกสารแนบท้ายประกาศนี้

บุคคลใดจะให้ความเห็นเกี่ยวกับเรื่องดังกล่าวข้างต้น ขอให้แจ้งให้สำนักงานอุตสาหกรรมจังหวัดหนองบัวลำภู ทราบภายในวันที่ ๑๕ เดือน มกราคม พ.ศ. ๒๕๖๗ พ้นจากกำหนดนี้แล้ว สำนักงานอุตสาหกรรมจังหวัดหนองบัวลำภู จะได้พิจารณาต่อไป อนึ่ง หากผู้ใดประสงค์จะทราบรายละเอียดเพิ่มเติมสามารถสอบถามได้ที่สำนักงานอุตสาหกรรมจังหวัดหนองบัวลำภู โทรศัพท์ ๐-๔๒๑๐-๘๘๖๐ ต่อ ๓ โทรสาร ๐-๔๒๓๑-๖๗๒๓

ประกาศ ณ วันที่ ๗/ เดือน ธันวาคม พ.ศ. ๒๕๖๖

*จินตนา*

(นางจินตนา เจริญใจ)  
อุตสาหกรรมจังหวัดหนองบัวลำภู  
ผู้ประกาศ

## สาระสำคัญของโดยย่อของโรงงาน

- (๑) ชื่อโรงงาน/ชื่อผู้ขอ ห้างหุ้นส่วนจำกัด อธิกพลาสติก / ห้างหุ้นส่วนจำกัด อธิกพลาสติก
- (๒)  ขอรับใบรับแจ้งประกอบกิจการ โรงงานจำพวกที่ ๒  ขอรับใบอนุญาตประกอบกิจการโรงงาน  
 ขอรับใบอนุญาตขยายโรงงาน ครั้งที่ \_\_\_\_\_  
 ตั้งอยู่ ณ โฉนดที่ดินเลขที่ ๖๓๖๕ ซอย \_\_\_\_\_ - ถนน \_\_\_\_\_ - หมู่ที่ ๓  
 ตำบล ด่านช้าง อำเภอ นากลาง จังหวัด หนองบัวลำภู
- (๓) จำนวนเนื้อที่ตั้งโรงงาน ๒๗,๔๔๕.๐๐ ตารางเมตร
- (๔) เป็นโรงงานจำพวกที่ ๓ ลำดับที่ ๑๐๕
- (๕)  ประกอบกิจการ คัดแยกสิ่งปฏิกูลที่ไม่ใช้แล้วที่เป็นไม่เป็นของเสียอันตราย  
 ขยายโรงงานครั้งที่ \_\_\_\_\_
- (๖) เงินลงทุนประมาณ ๕๐,๐๐๐,๐๐๐ บาท
- (๗) ใช้เครื่องจักรมีกำลังรวม ๑,๕๐๐ แรงม้า คนงาน ๒๐ คน
- (๘) ผู้ขอรับใบอนุญาตประกอบกิจการโรงงาน  
 บุคคลธรรมดาชื่อ \_\_\_\_\_  
 นิติบุคคลชื่อ/ผู้แทนนิติบุคคลชื่อ ห้างหุ้นส่วนจำกัด อธิกพลาสติก

ลงชื่อ



(นายกัมปนาท ชาวตร)  
 วิศวกรปฏิบัติการ  
 พนักงานเจ้าหน้าที่

วัตถุประสงค์ ผลิตภัณฑ์ กระบวนการผลิต ของเสียมลพิษหรือสิ่งใดๆ ที่มีผลกระทบต่อสิ่งแวดล้อม

## (๑) วัตถุประสงค์ประกอบด้วย

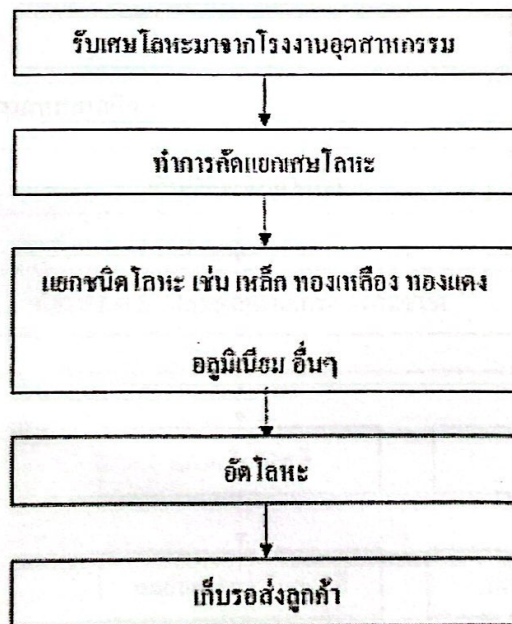
๑. เศษกระดาษ	ปริมาณการใช้	๑,๐๐๐	ตัน/ปี
๒. เศษพลาสติก	ปริมาณการใช้	๘,๐๐๐	ตัน/ปี
๓. เศษโลหะ	ปริมาณการใช้	๕,๐๐๐	ตัน/ปี
๔. _____	ปริมาณการใช้		/ปี
๕. _____	ปริมาณการใช้		/ปี

## (๒) ชนิดผลิตภัณฑ์

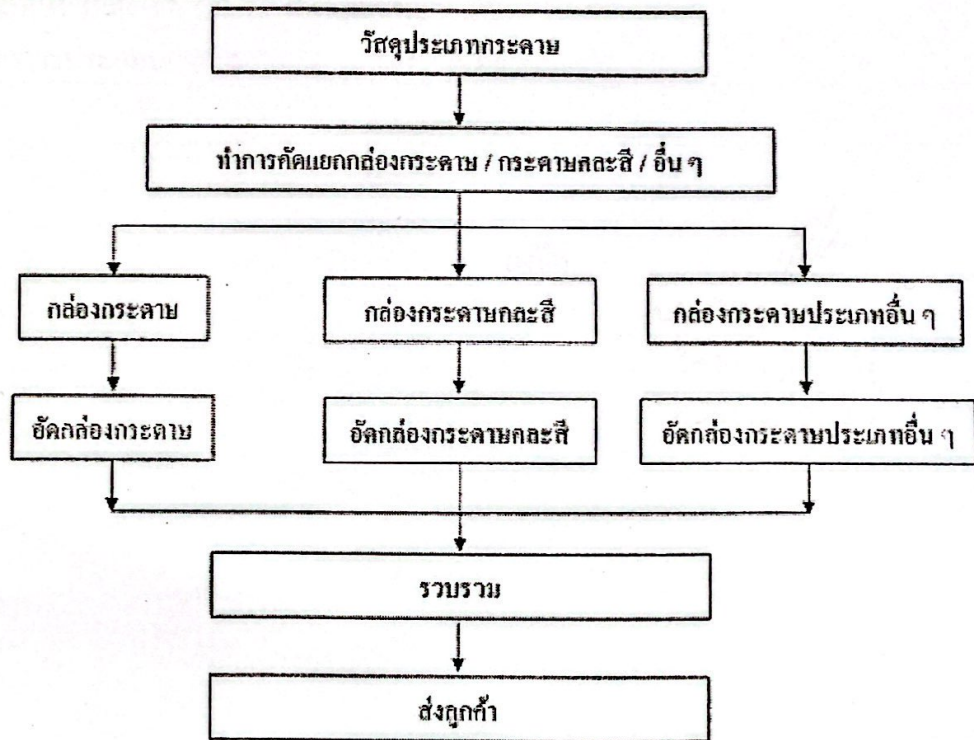
๑. เศษกระดาษอัดก้อน	ปริมาณการผลิต	๑,๐๐๐	ตัน/ปี
๒. เศษพลาสติก	ปริมาณการผลิต	๗,๙๘๐	ตัน/ปี
๓. เศษโลหะอัดก้อน	ปริมาณการผลิต	๕,๐๐๐	ตัน/ปี

## (๓) กระบวนการผลิต

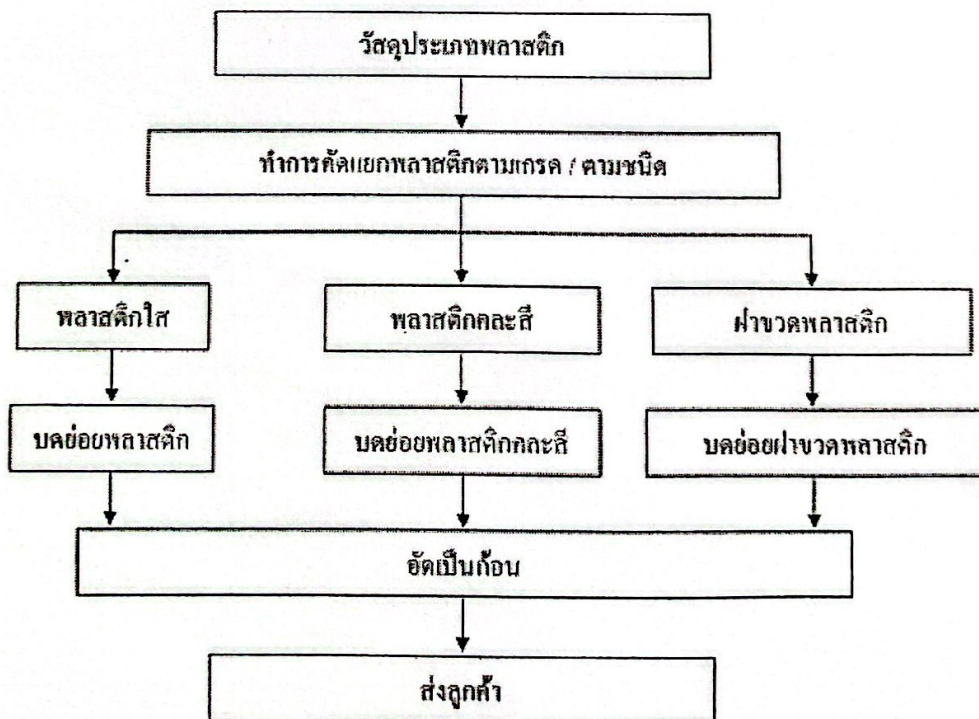
## ๑. กระบวนการคัดแยกประเภทเศษโลหะ



2. กระบวนการคัดแยกประเภทกระดาษ



3. กระบวนการคัดแยกประเภทพลาสติก



(๔) ของเสียมลพิษหรือสิ่งใดๆ ที่มีผลกระทบต่อสิ่งแวดล้อม  
- เสี่ยงจากการประกอบกิจการ

---

---

ลงชื่อ

*Mk.*

(นายกำปนาท ชาวดร)  
วิศวกรปฏิบัติการ  
พนักงานเจ้าหน้าที่

ผลกระทบที่อาจเกิดขึ้นแก่ประชาชนที่อยู่อาศัยในพื้นที่ใกล้เคียงสถานที่ตั้งโรงงาน  
หรือขยายโรงงานและประชาชนทั่วไป วิธีป้องกันเหตุเดือดร้อนรำคาญความเสียหายอันตราย  
การควบคุมการปล่อยของเสียมลพิษหรือสิ่งใดๆ

(๑) ผลกระทบ

- เสียงจากการประกอบกิจการ

(๒) ผู้ที่อาจได้รับผลกระทบ

- ประชาชนที่อยู่อาศัยใกล้เคียงโรงงาน

(๓) วิธีป้องกันเหตุเดือดร้อนรำคาญความเสียหายอันตราย การควบคุมการปล่อยของเสียมลพิษหรือสิ่งใด

- มีมาตรการป้องกันเสียงดังออกแบบและรับรองโดยผู้ประกอบวิชาชีพวิศวกรรมควบคุม
- มีมาตรการป้องกันเสียงบริเวณโดยรอบโรงงานมีแนวกันชน (Buffer Zone) ซึ่งสามารถดูดซับเสียงได้

ลงชื่อ



(นายกัมปนาท ชาวตร)  
วิศวกรปฏิบัติการ  
พนักงานเจ้าหน้าที่