



ประกาศกรมอุตสาหกรรมพื้นฐานและการเหมืองแร่
เรื่อง ขอรุณบัตร์ทำเหมืองแร่

สำนักงานอุตสาหกรรมจังหวัดหนองบัวลำภู
กลุ่มอุตสาหกรรมพื้นฐานและการเหมืองแร่

ประกาศให้ทราบทั่วกันว่า :-

บริษัท ปิยบุตร 2020 จำกัด

ได้ยื่นคำขอรุณบัตร์ทำเหมืองแร่
หินอุตสาหกรรมชนิดหินปูน เพื่ออุตสาหกรรมก่อสร้าง และรับจดทะเบียนไว้เป็นคำขอที่ ๑/๒๕๖๕
มีเนื้อที่ประมาณ ๑๕๕ ไร่ ๐ งาน ๕๗ ตารางวา ตั้งอยู่ในหมู่บ้านที่ ๑
ตำบล ตำบลช้าง อำเภอนากลาง จังหวัดหนองบัวลำภู

ดังมีอาณาเขตแจ้งอยู่ในแผนที่ติดท้ายประกาศอยู่ในฉบับนี้แล้ว

เพราะฉะนั้น ถ้าผู้ใดมีกรรมสิทธิ์ในที่ดินรายนี้หรือมีส่วนเกี่ยวข้องด้วยเหตุประการใดก็ดี
ให้ทำคำร้องพร้อมด้วยหลักฐานไปยื่นต่อ กลุ่มอุตสาหกรรมพื้นฐานและการเหมืองแร่ สำนักงานอุตสาหกรรม
จังหวัดหนองบัวลำภู ภายในกำหนด ๓๐ วัน นับแต่วันที่ปิดประกาศนี้ เมื่อพ้นกำหนด ๓๐ วัน แล้วไม่มีผู้ใด
ร้องคัดค้าน กลุ่มอุตสาหกรรมพื้นฐานและการเหมืองแร่ สำนักงานอุตสาหกรรมจังหวัด จะได้ดำเนินการจัดรับฟัง
ความคิดเห็นของชุมชน ตามมาตรา ๕๖ วรรคสอง แห่งพระราชบัญญัติแร่ พ.ศ. ๒๕๖๐ ต่อไป

ประกาศมา ณ วันที่ ๒๗ เดือน มิถุนายน พ.ศ. ๒๕๖๖

(ลงชื่อ)

(นางจินตนา เจริญใจ)

อุตสาหกรรมจังหวัดหนองบัวลำภู
เจ้าพนักงานอุตสาหกรรมแร่ประจำท้องที่

อำนาจถูกต้อง

(นายภูมิภัต มัลลเชษฐ์)

หัวหน้ากลุ่มอุตสาหกรรมพื้นฐานและการเหมืองแร่

ปิดประกาศวันที่ ๒๗

เดือน มิถุนายน

พ.ศ. ๒๕๖๖

(ลงชื่อ)

(นายภูมิภัต มัลลเชษฐ์)

นักวิชาการอุตสาหกรรมชำนาญการ

ผู้ปิดประกาศ

เรื่องการท่าเหมืองประเภทที่ ๒

คำขอประทานบัตรที่ ๑/๒๕๖๕ หมายเลขหลักหมายเขตเหมืองแร่ที่ ๒๓๒๓๖

ของ บริษัท ปิยบุตร 2020 จำกัด

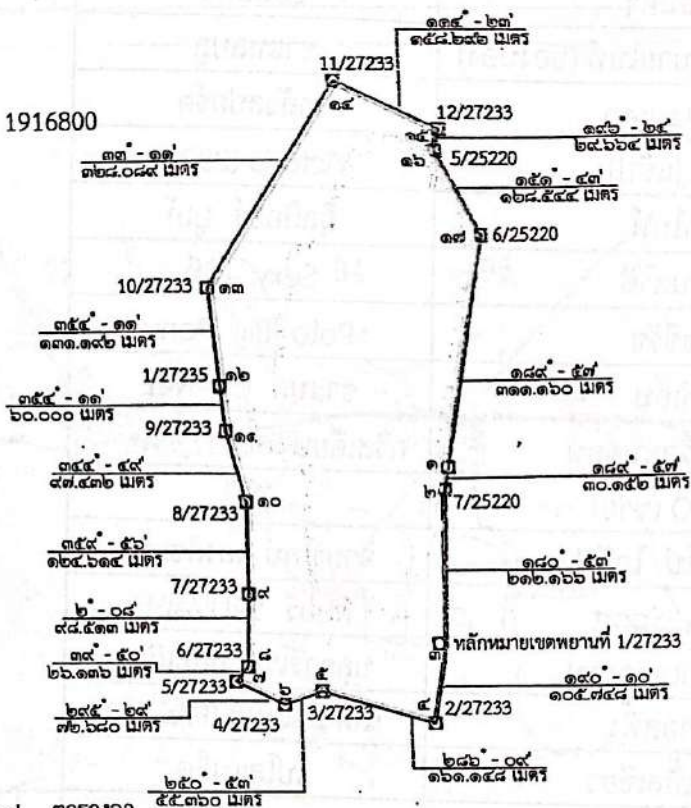
หมู่ที่ ๑ ตำบลด่านช้าง อำเภอนากลาง จังหวัดหนองบัวลำภู

ลำดับชุด L 7018 ระวัง 5443 IV

E 193600

N 1916800

GN.



เนื้อที่ ๑๔๕ ไร่ ๐ งาน ๑๗ ตารางวา

มาตราส่วน ๑ : ๑๐,๐๐๐

หมายเหตุ

- จากหลักหมายเขตพยานที่ 1/27233 ถึงมุมหมายเลข ๓ ทิศ ๑๑๕° - ๔๔' ระยะ ๑๑.๑๓๕ เมตร
- ที่หมายสี คือ บริเวณพื้นที่เปิดการทำเหมืองมาแล้ว มีเนื้อที่ประมาณ ๘๑ ไร่
- ที่หมายสี คือ แนวเขตคำขอประทานบัตร
- คำขอแปลงนี้อยู่ในพื้นที่ป่าเพื่อเศรษฐกิจ (E) และอยู่ในพื้นที่ลุ่มน้ำชั้นที่ 3B, 4B, 5B
- คำขอประทานบัตรแปลงนี้ขอทับพื้นที่ประทานบัตรที่ ๒๕๒๒๐/๑๕๕๖๓ เต็มทั้งแปลง ซึ่งสิ้นอายุไปแล้ว
- คำขอประทานบัตรแปลงนี้ ขอในเขตประกาศกระทรวงอุตสาหกรรม เรื่องกำหนดพื้นที่แหล่งหินอุตสาหกรรม ฉบับที่ ๒ ลงวันที่ ๒๖ กันยายน ๒๕๓๙ และฉบับที่ ๓๔ ลงวันที่ ๔ พฤษภาคม ๒๕๕๔
- คำขอแปลงนี้ขอทับคำขอประทานบัตรที่ ๑/๒๕๕๕ ซึ่งได้ขอลงไปแล้ว

นาย กิตติ วะชุม

(นายภูมิภัส มังเกษม)

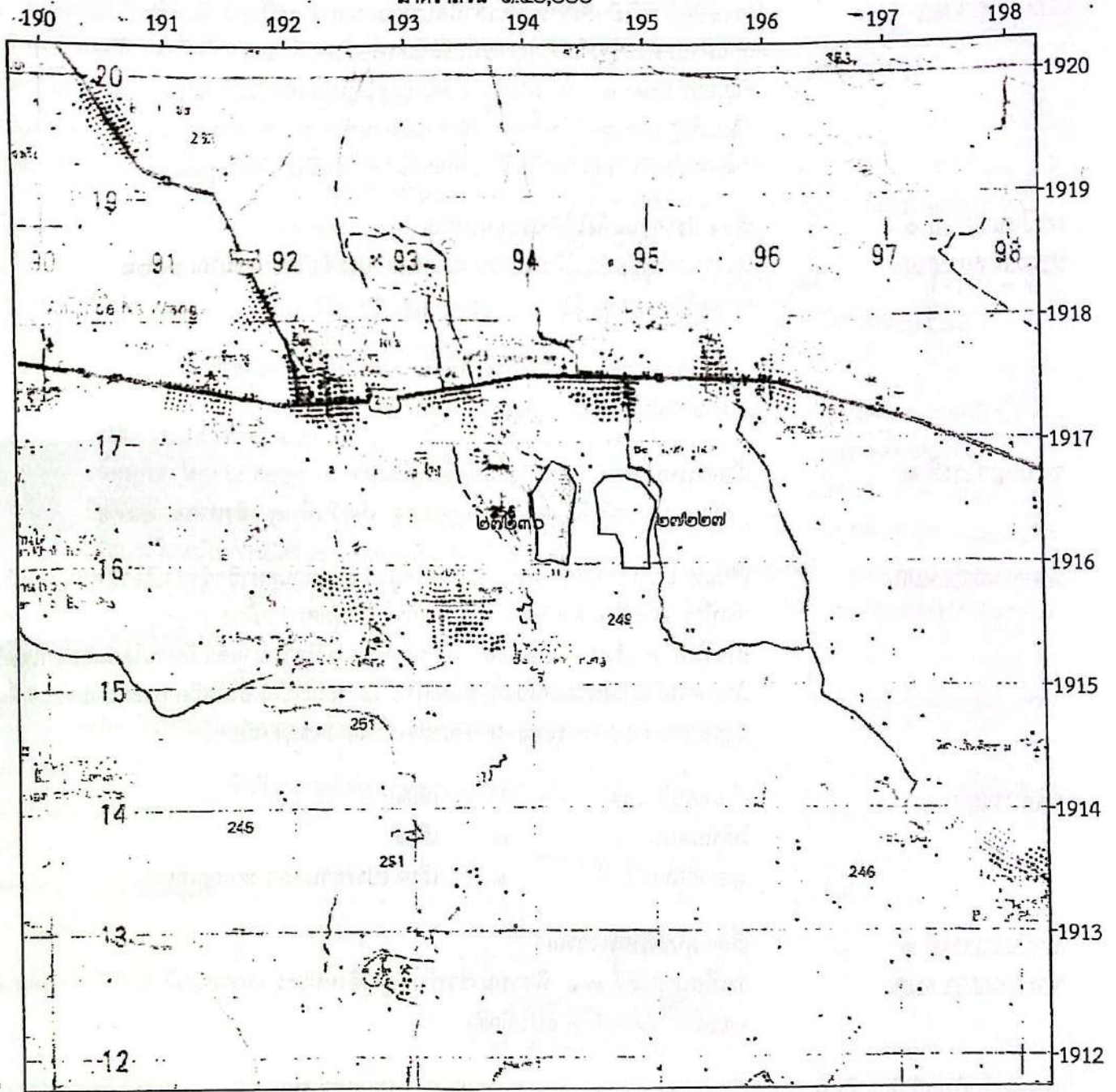
หัวหน้ากลุ่มอุตสาหกรรมพื้นฐานและการเหมืองแร่

.....ผู้รังวัด/ผู้เขียน
 (..... นายกิตติ วะชุม.....)
 นายช่างรังวัดชำนาญงาน

.....ผู้ตรวจ
 (..... นายกิตติ วะชุม.....)
 นายช่างรังวัดชำนาญงาน

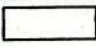
แผนที่แสดงจุดที่ตั้งและหมู่เมืองใกล้เคียง
 เพื่อการทำเหมืองประเภทที่ ๒
 คำขอประทานบัตรที่ ๑/๒๕๖๕ หมายเลขหลักหมายเขตเหมืองแร่ที่ ๒๗๒๓๖
 ของ บริษัท ปิยะบุตร 2020 จำกัด
 ที่หมู่ที่ ๑ ตำบลด่านช้าง อำเภอนากลาง จังหวัดหนองบัวลำภู


มาตราส่วน ๑:๕๐,๐๐๐



หมายเหตุ แผนที่ฉบับนี้ ถ่ายมาจากแผนที่ภูมิประเทศ มาตราส่วน ๑:๕๐,๐๐๐ ของกรมแผนที่ทหาร ลำดับชุด L 7018 ระวัง 5443 IV

ที่ระบายสี  คือ คำขอประทานบัตรที่ ๑/๒๕๖๕ หมายเลขหลักหมายเขตเหมืองแร่ที่ ๒๗๒๓๖

ที่ระบายสี  คือ ประทานบัตรแปลงใกล้เคียง


 ผู้เขียน
 (นายกิตติ วะชุม)
 นายช่างรังวัดชำนาญงาน

นายกิตติ วะชุม
 (นายภูมิภักดิ์ มีลเชษฐ์)
 หัวหน้ากลุ่มอุตสาหกรรมพื้นฐานและการเหมืองแร่
 ผู้ตรวจ
 (นายกิตติ วะชุม)
 นายช่างรังวัดชำนาญงาน